

YUNISHELL V7 α

ユニシェル 注入システム

海洋生物付着防止剤

船舶ではシーチェストや海水系統の配管内にムラサキガイ、フジツボ等の海洋生物が付着して、通路を閉鎖し、海水の流量が不足して船舶の運航に重大な障害となるケースがよくあります。ユニシェルV7 α は取り扱いやすさ、経済性、海洋生物付着防止効果、環境への配慮の面で非常に優れた特徴を持っています。さらに海水系統の配管に対して腐食防止効果を発揮します。(微生物腐食防止効果)

性状

◆外 観: 淡黄色液体

◆密 度: 0.98g/cm³

◆pH: 6.3

◆主成分: 脂肪族カチオン界面活性剤

使用例



ユニシェル V7 α 不使用(1年間)

進取の気象をモットーに



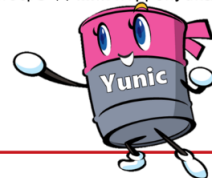
ユニシェル V7 α 使用(1年間)

 **日本油化工業株式会社**

横浜本社: TEL: 045(201)8867 / FAX: 045(201)8358
神戸営業所: TEL: 078(321)4105 / FAX: 078(321)4107

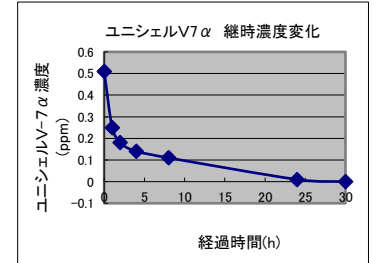


←お問合せはこちらまで。
(<https://www.nipponyuka.jp/>)



特性

- 1) 人体・魚介類に対する毒性が少なく取り扱いやすい製品です。
- 2) 海水に微量注入するだけで優れた海洋生物付着防止効果を発揮します。
- 3) 海水配管系統の金属に対して防食効果があります。
(微生物腐食防止効果)
- 4) 引火性がないので貯蔵や注入方法が簡単です。
- 5) 活性汚泥菌やバクテリアに対して影響を与えません。



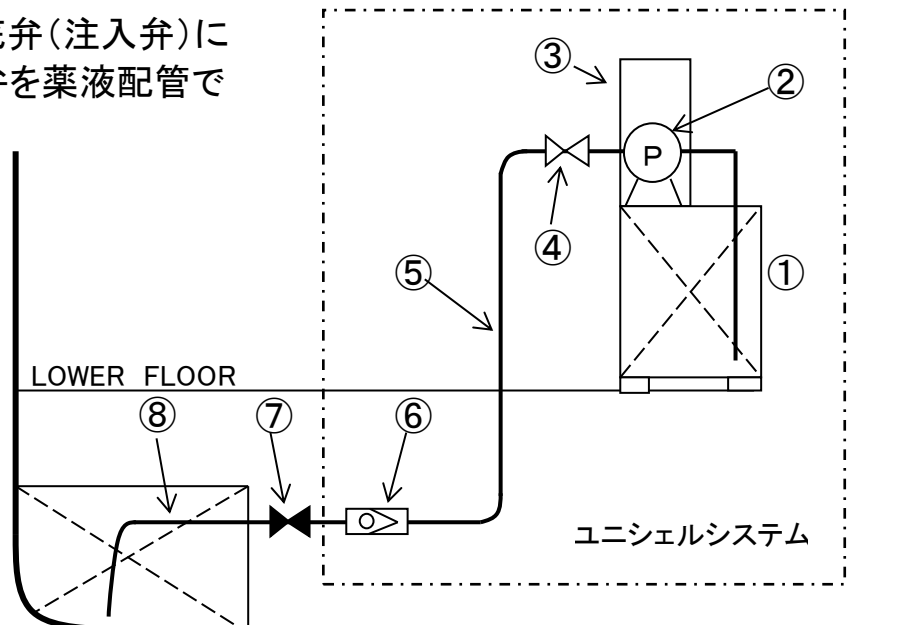
使用方法

- ◆ユニシエルV7αは海水量に対して0.5ppmの添加を標準使用とします。
<海水 1m³に対しユニシエルV7αを0.5g>
- ◆プログラムタイマーにより間欠注入することで、経済的且つ効果的に海洋生物の付着を防止します。

注入装置の概略

- ★設置工事は装置と船底弁(注入弁)に取付けた海水側逆止弁を薬液配管で繋ぐだけです。

- ① 薬液タンク
- ② 定量ポンプ
- ③ 制御盤(タイマー付)
- ④ ポンプ出口弁
- ⑤ 薬液配管
- ⑥ 海水側逆止弁
- ⑦ 船底弁(注入弁)
- ⑧ 注入ノズル



荷姿

- ◆15Kg入りポリエチレン内装石油缶 重量(kg) 16.1kg 寸法(WxDxH,cm) 23.8x23.8x35